

Provincia di Ravenna

Committente :

48022 - Lugo (RA)

48032 - Bagnara di Romagna (RA)

48

E-mail: info@master-studio.info

REV	DATA	DESCRIZIONE
-----	------	-------------

**PROGETTO PER L'AMMODERNAMENTO
E MIGLIORE SISTEMAZIONE DELL'IMMOBILE
ADIBITO A MANGIMIFICIO**

el. 0423/760301-fax 0423/76137

E-mail: barnat@barnat.it

SCHEMA UNIFILARE RETE DI MEDIA TENSIONE

**1.

 2.

 3.

 4.

 5.

 6.

 7.

 8.

 9.

 10.

 11.

 12.

 13.

 14.

 15.

 16.

 17.

 18.

 19.

 20.

 21.

 22.

 23.

 24.

 25.

 26.

 27.

 28.

 29.

 30.

 31.

 32.

 33.

 34.

 35.

 36.

 37.

 38.

 39.

 40.

 41.

 42.

 43.

 44.

 45.

 46.

 47.

 48.

 49.

 50.

 51.

 52.

 53.

 54.

 55.

 56.

 57.

 58.

 59.

 60.

 61.

 62.

 63.

 64.

 65.

 66.

 67.

 68.

 69.

 70.

 71.

 72.

 73.

 74.

 75.

 76.

 77.

 78.

 79.

 80.

 81.

 82.

 83.

 84.

 85.

 86.

 87.

 88.

 89.

 90.

 91.

 92.

 93.

 94.

 95.

 96.

 97.

 98.

 99.

 100.

 101.

 102.

 103.

 104.

 105.

 106.

 107.

 108.

 109.

 110.

 111.

 112.

 113.

 114.

 115.

 116.

 117.

 118.

 119.

 120.

 121.

 122.

 123.

 124.

 125.

 126.

 127.

 128.

 129.

 130.

 131.

 132.

 133.

 134.

 135.

 136.

 137.

 138.

 139.

 140.

 141.

 142.

 143.

 144.

 145.

 146.

 147.

 148.

 149.

 150.

 151.

 152.

 153.

 154.

 155.

 156.

 157.

 158.

 159.

 160.

 161.

 162.

 163.

 164.

 165.

 166.

 167.

 168.

 169.

 170.

 171.

 172.

 173.

 174.

 175.

 176.

 177.

 178.

 179.

 180.

 181.

 182.

 183.

 184.

 185.

 186.

 187.

 188.

 189.

 190.

 191.

 192.

 193.

 194.

 195.

 196.

 197.

 198.

 199.

 200.

 201.

 202.

 203.

 204.

 205.

 206.

 207.

 208.

 209.

 210.

 211.

 212.

 213.

 214.

 215.

 216.

 217.

 218.

 219.

 220.

 221.

 222.

 223.

 224.

 225.

 226.

 227.

 228.

 229.

 230.

 231.

 232.

 233.

 234.

 235.

 236.

 237.

 238.

 239.

 240.

 241.

 242.

 243.

 244.

 245.

 246.

 247.

 248.

 249.

 250.

 251.

 252.

 253.

 254.

 255.

 256.

 257.

 258.

 259.

 260.

 261.

 262.

 263.

 264.

 265.

 266.

 267.

 268.

 269.

 270.

 271.

 272.

 273.

 274.

 275.

 276.

 277.

 278.

 279.

 280.

 281.

 282.

 283.

 284.

 285.

 286.

 287.

 288.

 289.

 290.

 291.

 292.

 293.

 294.

 295.

 296.

 297.

 298.

 299.

 300.

 301.

 302.

 303.

 304.

 305.

 306.

 307.

 308.

 309.

 310.

 311.

 312.

 313.

 314.

 315.

 316.

 317.

 318.

 319.

 320.

 321.

 322.

 323.

 324.

 325.

 326.

 327.

 328.

 329.

 330.

 331.

 332.

 333.

 334.

 335.

 336.

 337.

 338.

 339.

 340.

 341.

 342.

 343.

 344.

 345.

 346.

 347.

 348.

 349.

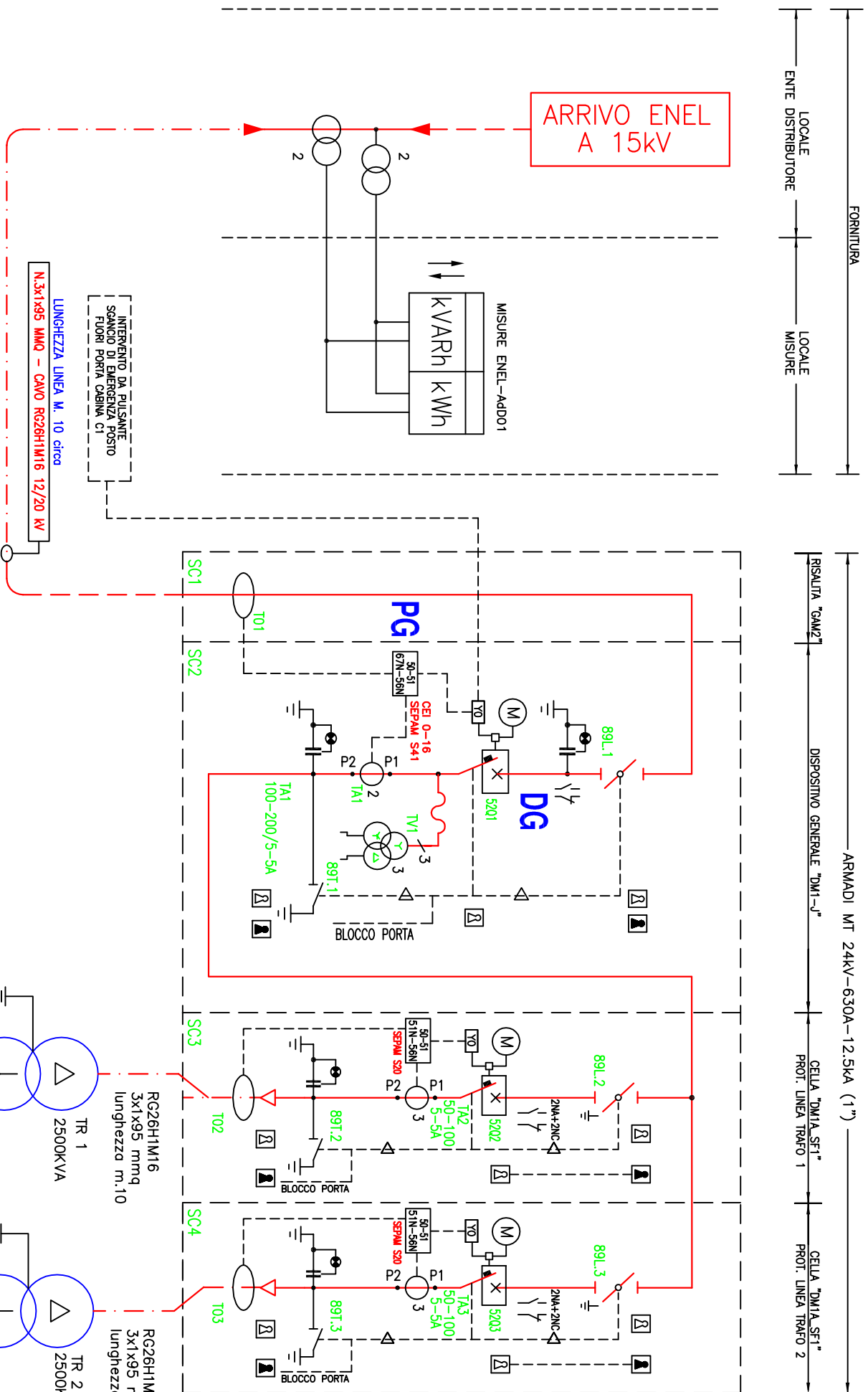
 350.**

• **inciso :**

LUGLIO 2021

VIETATA LA RIPRODUZIONE DELL'ELABORATO SENZA L'AUTORIZZAZIONE DELLO STUDIO

CABINA RICEZIONE E TRASFORMAZIONE MT/BT UTENTE



LUNGHEZZA LINEA M. 10 circa

2500KVA Δ 2500KVA Δ

lunghezza m.10

lunghezza m.10